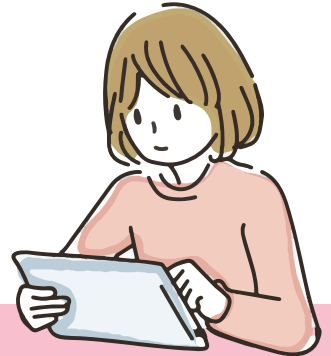


泉南市 小・中学校 児童・生徒の保護者の皆さまへ

学習用タブレット 専用保険の ご案内



動産総合保険

授業や宿題にかかせない「学習用タブレット」は、毎日のように使うため
気をつけていても、破損事故がつきものです。

その「学習用タブレット」を総合的に補償するのが今回ご紹介する保険。
この機会にぜひご加入くださいますよう、ご案内申し上げます。

タブレットの破損事故が急増しています。

例
え
ば

通学途中、落として破損させてしまった!

>>> 修理費用は平均4万円程かかります。(損保ジャパン調べ)



そんな時に、頼りになる保険。最大**50,000円**補償されます。

加入対象者 : 泉南市 小学校・中学校の
児童・生徒の保護者の皆さま

保険期間 : 2025年4月1日(火)午前0時～
2026年3月1日(日)午前0時

保険料 : 一括払保険料 **920円/年**



詳しくは裏面を
ご覧ください



損保ジャパン

保険金が支払われるのはこんな事故の時

学習用タブレット破損・故障事故について、
24時間・通学中を問わず補償！(国内のみ)



保険金が支払われないのはこんな事故の時



保険料

保険期間
11か月

一括払保険料

920円/年

保険金額

50,000円

保険料表	申込み月	保険料	申込み月	保険料	申込み月	保険料	申込み月	保険料
	4月	920円	7月	670円	10月	420円	1月	170円
	5月	830円	8月	580円	11月	330円	2月	80円
	6月	750円	9月	500円	12月	250円		

もし、事故が起きたら…

- 1 保険金請求書、返送用封筒を学校より受け取ってください。
- 2 保険金請求書、必要書類を損保ジャパンへご返送ください。
- 3 損保ジャパンより、保護者様と事故対応をさせていただきます。

○このチラシは「動産総合保険」の概要を説明したものです。詳しい内容につきましては、「ご契約のしおり(約款)」「重要事項等説明書」などをご覧ください。
 なお、ご不明な点は、取扱代理店または損保ジャパンまでお問い合わせください。
 ○保険契約者(学校)は、本契約に関する個人情報を、損保ジャパンに提供します。
 ○損保ジャパンは、本契約に関する個人情報を、本契約の履行、損害保険等損保ジャパンの取り扱う商品・各種サービスの案内・提供、等を行うために取得・利用し、その他業務上必要とする範囲で、業務委託先、再保険会社、等(外国にある事業者を含みます。)に提供等を行う場合があります。保健医療等のセンシティブ情報(要配慮個人情報を含みます。)の利用目的は、法令等に従い、業務の適切な運営の確保その他必要と認められる範囲に限定します。個人情報の取扱いに関する詳細(国外在住者の個人情報を含みます。)については損保ジャパン公式ウェブサイト(<https://www.sompo-japan.co.jp/>)をご覧ください。

【取扱代理店】

株式会社 泉州保険

住 所：〒597-0015 大阪府貝塚市堀1-20-32

T E L：072-431-8691

定休日：土曜日・日曜日・祝日・年末年始
午前9時～午後5時まで営業

【引受保険会社】

損害保険ジャパン株式会社 大阪南支店 岸和田支社

住 所：〒596-0054 大阪府岸和田市宮本町27-1 泉州ビル9階

T E L：050-3788-7402(支店代表)

定休日：土曜日・日曜日・祝日・年末年始
午前9時～午後5時まで営業